

Sonate für Pumpen und Tüten | Techriders

Generelle Informationen

- Mitwirkende: 1x Performerin, 1x Lichttechniker, 1x Tontechnikerin
- Länge der Vorstellung: 40 Minuten
- Weiterführende Informationen: <https://maren-strack.de/performances/sonate-fuer-pumpen-und-tueten/>

Bühne und Requisiten

- Spielfläche: 6m x 4m (Breite x Tiefe)
- 2 x 230 V Anschluss auf der Bühne

Ton

- 2 Aktivboxen links und rechts auf Bühne + Verkabelung (XLR) zur Stagebox (Stagebox wird mitgebracht. Aktivboxen können gegebenenfalls auch mitgebracht werden)
- Verkabelung von Stagebox zum Tech Pult (XLR)

Licht

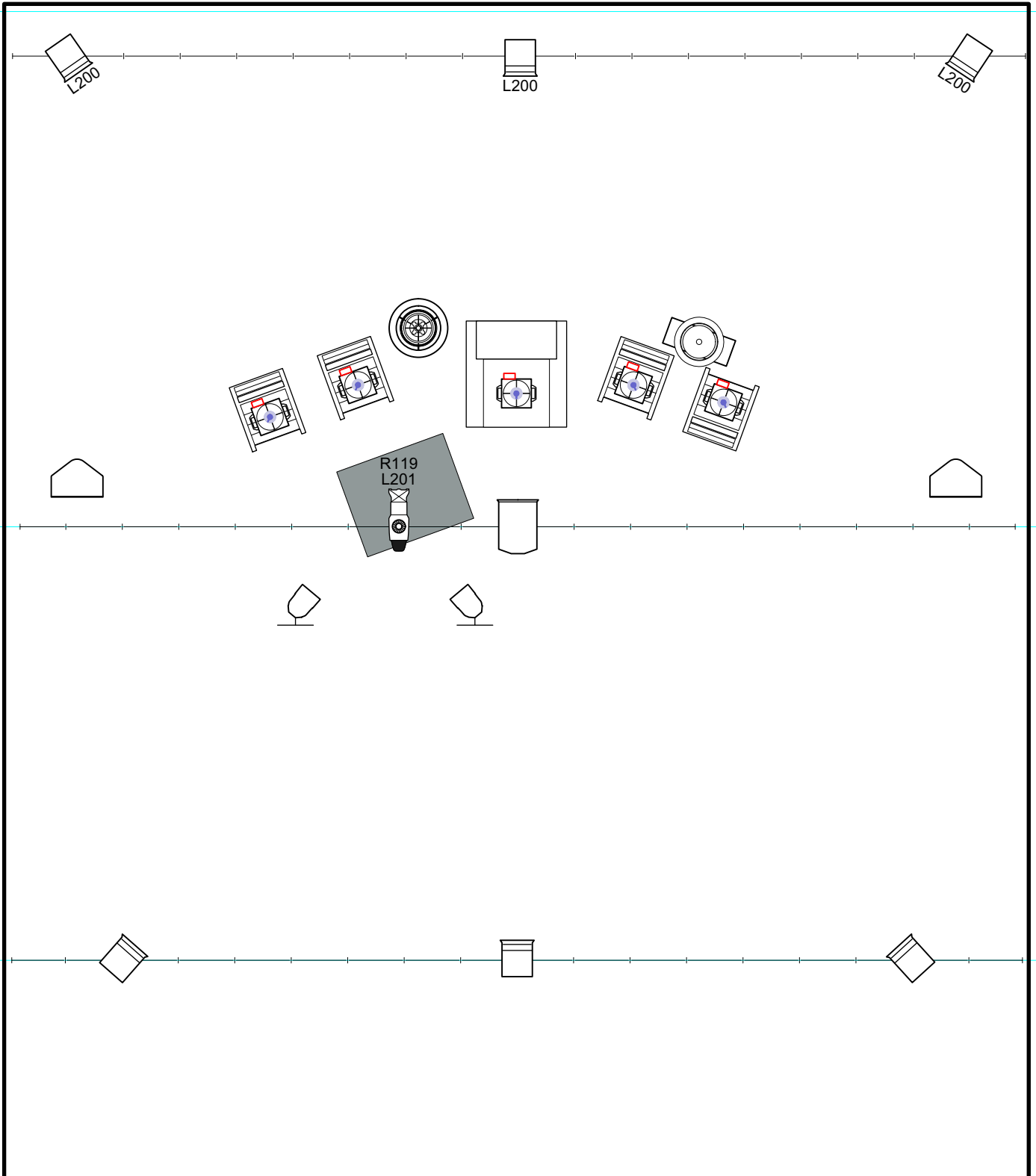
Siehe extra Plan. Das Licht kann je nach Spielort und Situation angepasst werden

Personalbedarf

- Ein Techniker für Auf-, und Abbau Licht & Ton



Bühneninstallation



Symbol Key

	Light Instr Astera AX10	2
	Light Instr ETC Source 4 19deg 750W	1
	PC 2k	1
	PC 1k	6

Show Name

Sonate für Tüten und Pumpen

Company Name

Maren Strack

Venue

Project Date

Scale

Designed by Fabian Bleisch / fbleisch@gmx.de / Mobil: +49 1577 780 34 25